

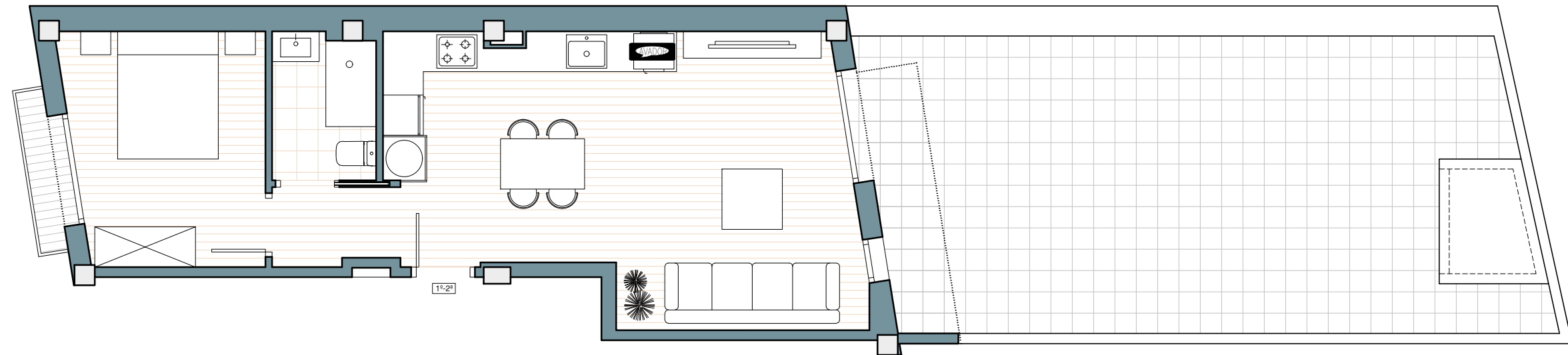
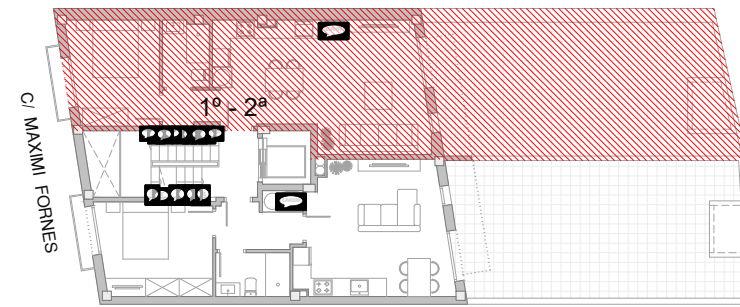


CUADRO DE SUPERFICIES UTILES

PISO 1º - 2ª

COMEDOR-ESTAR-COCINA	27,20 m2
DISTRIBUIDOR	2,15 m2
DORMITORIO	10,06 m2
BAÑO	3,34 m2
SUP. UTIL TOTAL	42,75 m2

PATIO	40,37 m2
BALCON	0,99 m2
SUP. CONSTRUIDA VIV.	51,99 m2



LAS SUPERFICIES INDICADAS SON APROXIMADAS Y PUEDEN VARIAR POR NECESIDADES TECNICAS DURANTE LA OBRA
LAS SUPERFICIES DEFINITIVAS SERAN LAS QUE RESULTEN DE LA EJECUCION DE LA OBRA
PLANO ORIENTATIVO SIN VALIDEZ CONTRACTUAL

Promueve:



IMO SBD 2020

EDIFICIO PLURIFAMILIAR
CALLE MAXIMI FORNES , 14 - 16
08191 - RUBI

VIVIENDA 1º - 2ª

MARZO 2026