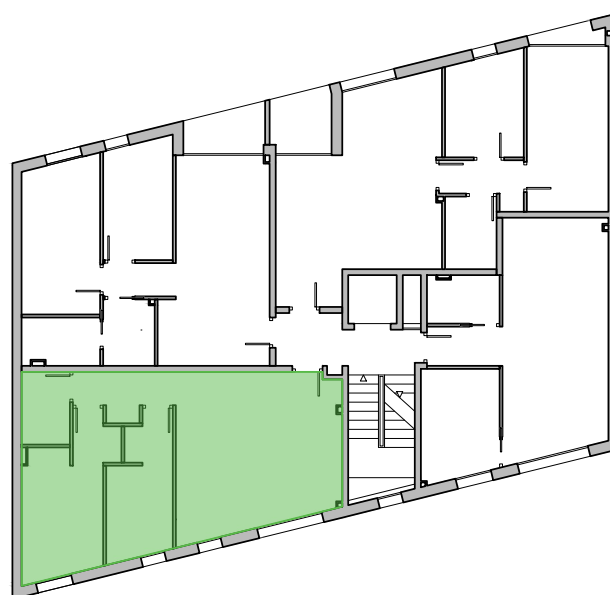
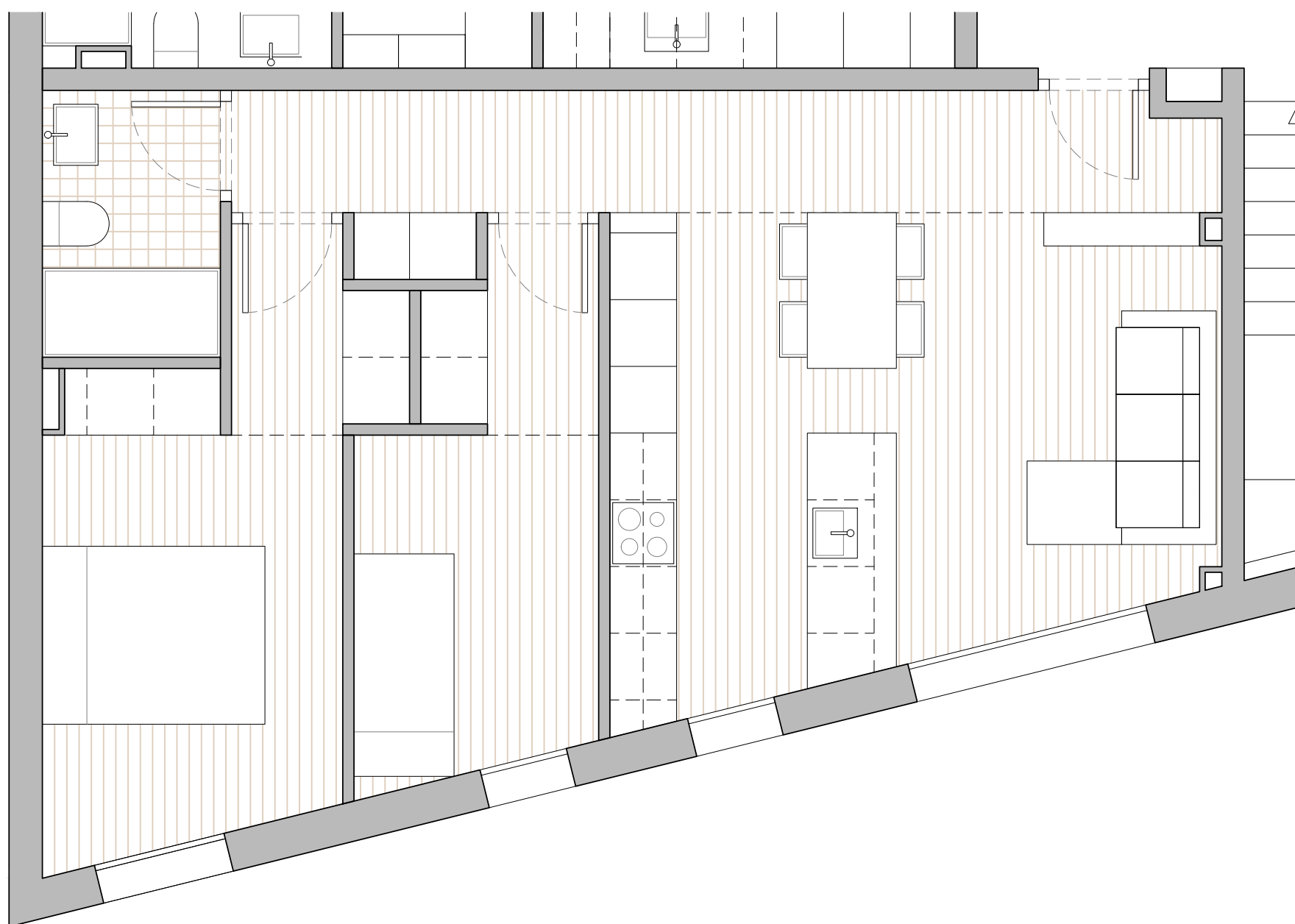


VIVIENDA PRIMERO A



CUADRO DE SUPERFICIES ÚTILES	
PISO PRIMERO A	
ESTAR / COCINA / COMEDOR	26.23 m ²
DISTRIBUIDOR	4.29 m ²
DORMITORIO 1	13.31 m ²
DORMITORIO 2	9.26 m ²
BAÑO	3.84 m ²
SUPERFICIE ÚTIL TOTAL	56.93 m²

SUPERFICIE CONSTRUIDA VIVIENDA	68.64 m²
---------------------------------------	----------------------------

- LAS SUPERFICIES DEFINITIVAS SON APROXIMADAS Y PUEDEN VARIAR POR NECESIDADES TÉCNICAS DURANTE LA OBRA
 - LAS SUPERFICIES DEFINITIVAS SERÁN LAS QUE RESULTEN DE LA EJECUCIÓN DE LA OBRA
 - PLANO ORIENTATIVO SIN VALIDEZ CONTRACTUAL